

Vuoden 2023 metsien hakkuukohteiden määrittely

Porin kaupungin metsäomaisuus on 1400 ha taajamametsää ja 4200 ha talousmetsää. Suurin yhtenäinen talousmetsätila on Tammen tilan metsät Joutsijärvellä, 1600 ha.

Kaupungin talousarviossa on määritetty vuoden 2023 metsien tuoton tavoitteeksi 600 000 €. Infran kunnossapito on laatinut tämän hakkuukohteiden luettelon em. tuottotavoitteen pohjalta. Vuonna 2022 päätettyjen hakkuukohteista tulee tuloutusta vuoden 2023 puolella 50 000 €.

Infran kunnossapito esittää uusiksi vuosien 2023 hakkuukohteiksi 149,3 ha, joista avohakkuuta 16,2 ha. Hakkuukohteet: Joutsijärven Tammen tila, 62,7 ha josta avohakkuu 1,7 ha, Saunakoski 41,8 ha josta avohakkuu 7,7 ha, Lavian Nokkamaa 2,6 ha avohakkuu, Lavian Niemenkylän Myllyharju, hakkuu 14 ha, josta avohakkuu 0,1 ha, Lavian Niemenkylän Kapsu, hakkuu 6,7 ha josta avohakkuu 4,1 ha, Murtosenmutkan hulevesiojan varren puuston poisto ja ympäröivät viheralueiden harvennushakkuu 3 ha, Noormarkun Teerikallionalue, harvennushakkuu 3,9 ha, Noormarkun Villenpelto, harvennushakkuu 0,6 ha, Klasipruukin uusi asuinalue, harvennus ja valmennushakkuu 14 ha. Klasipruukin kohde tehdään, jos kohteen asemakaava hyväksytään vuoden 2023 aikana.

Tämä hakkuukohde-esitys ja aiemman vuoden kohteet tuottavat siis toteutuessaan noin 500 000 € metsätulon vuodelle 2023. Infran kunnossapito tekee keväällä 2023 vielä toisen esityksen talousmetsiin liittyen jotta hakkuutulotavoite toteutuu.

Hakkuut tehdään pääosin pystykauppoina kilpailuttamalla, päätökset pystykaupoista tuodaan Telan päätettäväksi myöhemmin tänä vuonna. Hankintakauppoina tehtävien puiden myynti on jo vuoden 2023 osalta. Hankintakauppojen metsuri- ja konetyö on kilpailutettu syksyllä 2022 vuodelle 2023. Winnova metsäkoulutukselle osoitetaan soveltuvia kohteita neuvottelumenettelyn kautta.

**Joutsijärven Tammen tila**

**Hakkuiden lähestymiskartta**



## Yhteenveto hakkuista

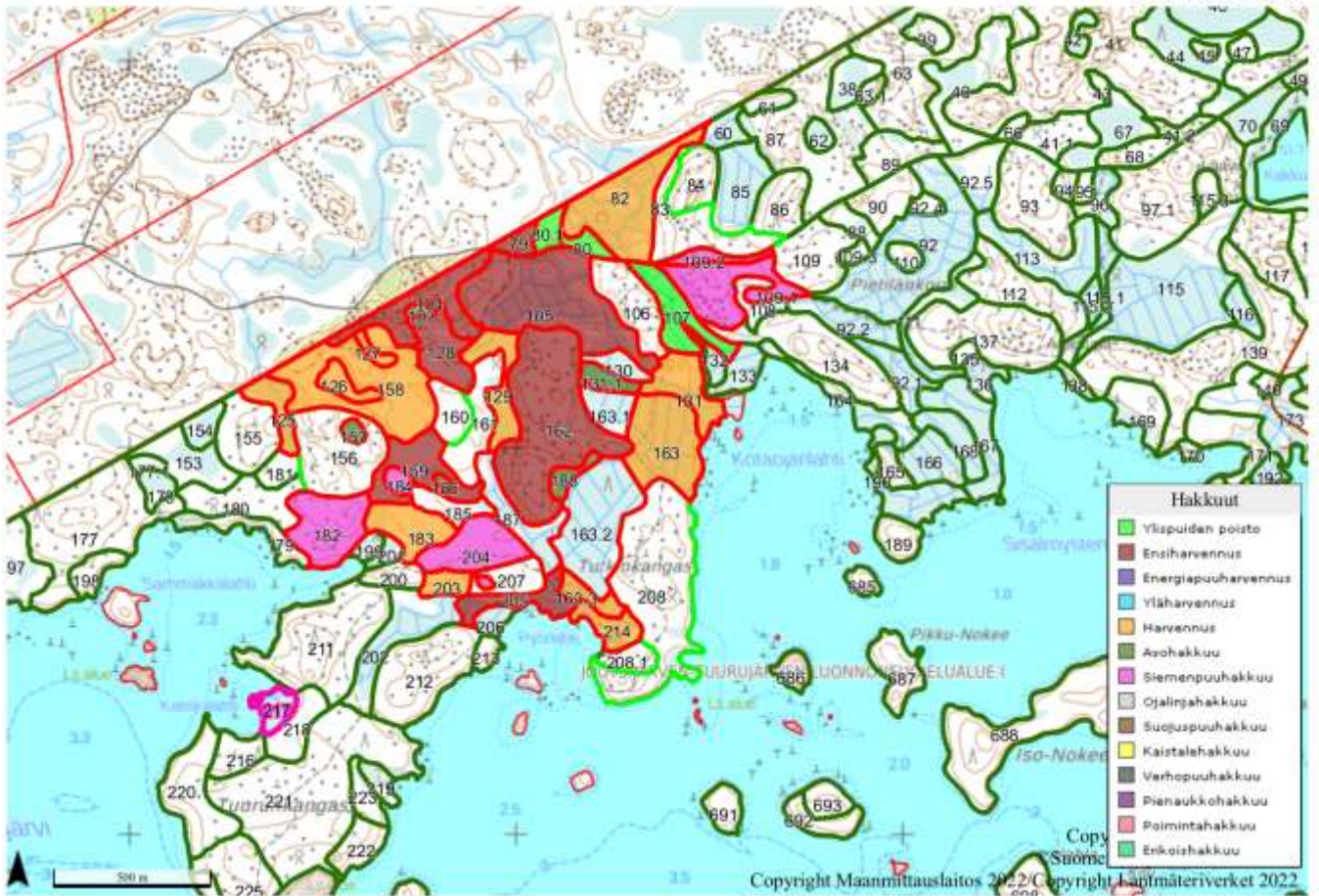
### Kiireelliset hakkuut

Hakkuutapa	Pinta-ala, ha	Tulot €	Kuviot, joilla on hakkuuehdotus
Ensiharvennus	23,9	11265	79, 105, 128, 159, 162, 205
Harvennus	20,2	7101	82, 125, 126, 127, 129, 131, 163, 163.3, 183, 203, 214
Siemenpuuhakkuu	4,0	0	109.1, 109.2
Ylispuiden poisto	3,6	408	80, 80.1, 107
<b>Yhteensä</b>	<b>51,7</b>	<b>18774</b>	

### Hakkuut vuosina 2023-2027

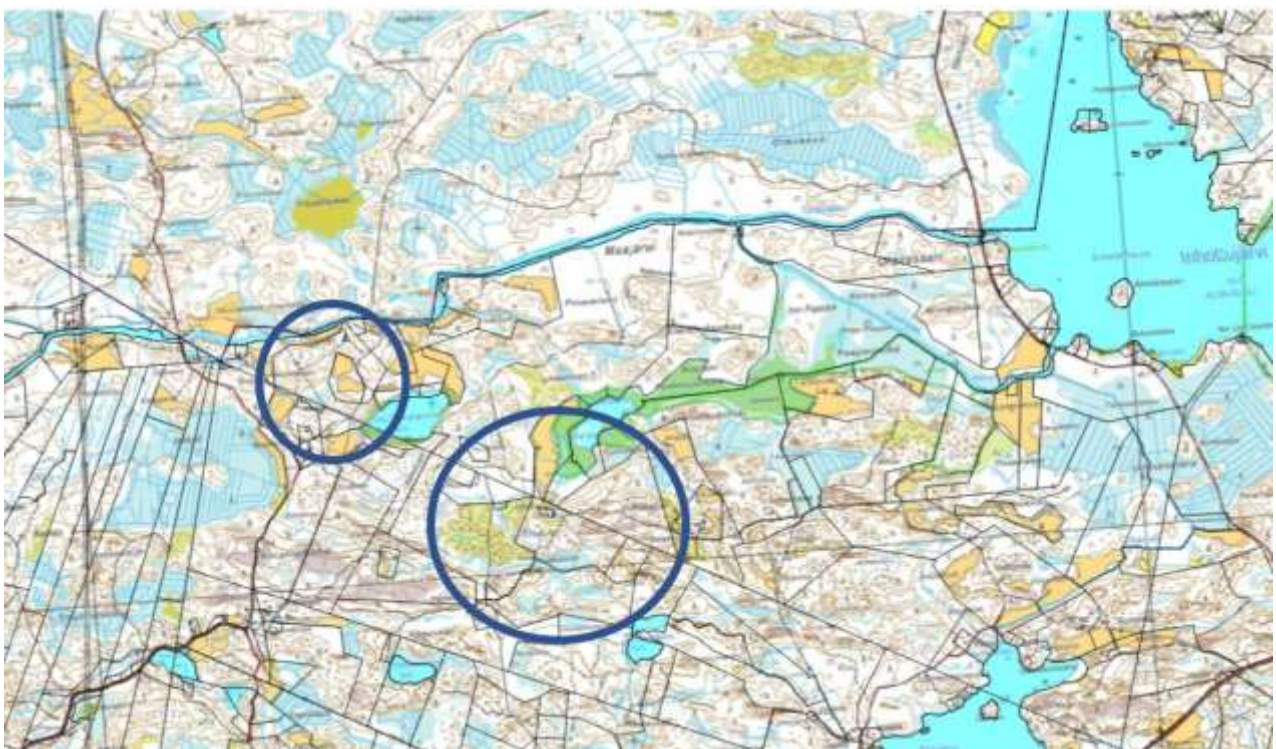
Hakkuutapa	Pinta-ala, ha	Tulot €	Kuviot, joilla on hakkuuehdotus
Avohakkuu	1,7	7118	103, 131.1, 186, 188
Ensiharvennus	2,9	2383	104
Siemenpuuhakkuu	6,3	50406	182, 184, 204
<b>Yhteensä</b>	<b>11,0</b>	<b>59907</b>	



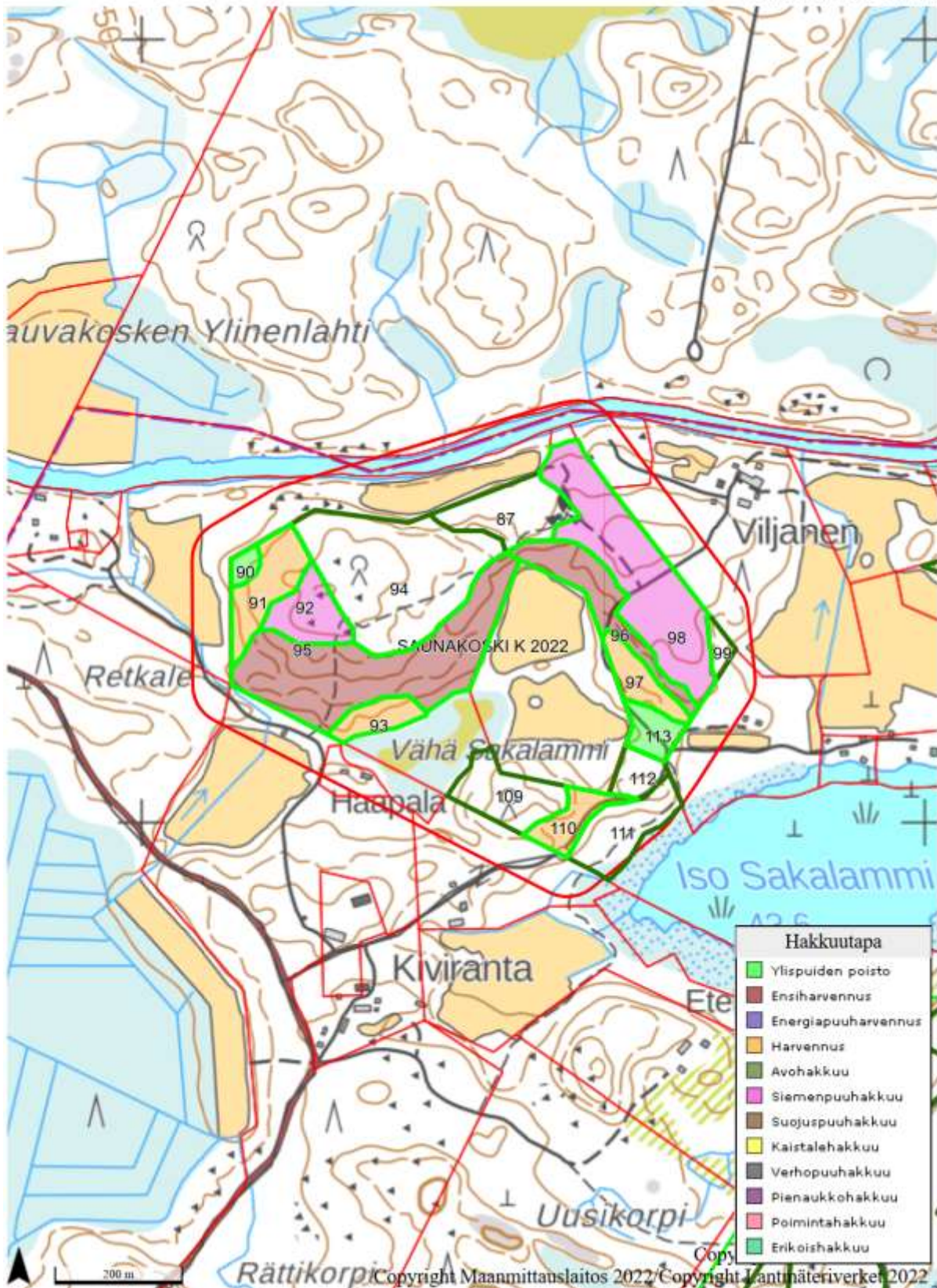


Saunakoski

Saunakosken hakkuiden lähestymiskartat







<b>Omistaja:</b>	Porin kaupunki Tekninen toimiala Infrayksikkö	<b>Metsänkätötiloilmoituksen tila:</b>	
<b>Osoite:</b>	Infran kunnossapito Kirjurinluodontie 10, 28100 PORI	<b>MKI lähetyssivämäärä:</b>	
<b>Puhelin:</b>	0447011767	<b>Leimikon nauhoituspäivämäärä:</b>	
<b>Sähköposti:</b>	kari.torniainen@pori.fi		
<b>Leimikon nimi:</b>	SAUNAKOSKI T 2023	<b>Kunta:</b>	PORI
<b>Kiinteistö:</b>	609-463-15-36, 609-465-4-81 LOUHELA, SAUNAKOSKI	<b>Metsäsertifiointi:</b>	PEFC
<b>Leimikon laatija:</b>	Kari Torniainen/Porin kaupunki Tekninen toimiala Infrayksikkö Infran kunnossapito 0447011767		

Kuvio nro	Pinta-ala (ha)	Hakkuutapa	Korjuukelp.	Mät	Kut	Kot	Hat	Muu tuk	Tuk yht.	Mäk	Kuk	Kok	Hak	Muu kui	Kui yht.	Energia-puuta	Yht. m <sup>3</sup>	m <sup>3</sup> /ha
66	0,7	Harvennus	Talvi	0	21	1	0	0	22	0	23	3	0	0	26	0	48	69
67	0,8	Ensiharvennus	Talvi	0	0	0	0	0	0	1	0	6	5	0	12	0	12	15
68	0,6	Harvennus	Kesä	0	122	0	0	0	122	0	35	0	0	0	35	0	157	262
69	4,4	Ensiharvennus	Kesä	1	0	0	0	0	1	63	11	37	0	0	111	0	112	25
70	5,5	Avohakkuu	Talvi	0	892	1	0	0	893	0	368	23	0	0	391	0	1284	233
71	6,7	Ylispuiden poisto	Kesä	299	0	0	0	0	299	100	0	0	0	0	100	0	399	60
72	2,0	Ylispuiden poisto	Kesä	38	0	0	0	0	38	13	0	0	0	0	13	0	51	26
73	0,9	Harvennus	Talvi	0	1	0	0	0	1	0	2	3	0	0	5	0	6	7
74	0,9	Ensiharvennus	Kesä	3	0	0	0	0	3	56	3	1	0	0	60	0	63	70
75	0,4	Harvennus	Talvi	0	3	0	0	0	3	0	4	0	0	0	4	0	7	18
77	0,8	Avohakkuu	Talvi	0	206	0	0	0	206	0	56	0	0	0	56	0	262	328
78	1,2	Harvennus	Kesä	37	6	0	0	0	43	37	5	0	0	0	42	0	85	71
79	1,1	Harvennus	Talvi	0	3	3	0	0	6	0	33	22	0	0	55	0	61	55
81	1,4	Harvennus	Talvi	0	9	0	0	0	9	1	11	1	0	0	13	0	22	16
140	1,2	Harvennus	Kesä	4	0	0	0	0	4	80	0	0	0	0	80	0	84	70
143	0,2	Ylispuiden poisto	Talvi	0	0	0	0	0	0	0	0	25	0	0	25	0	25	125
144	5,2	Harvennus	Kesä	15	0	0	0	0	15	256	0	0	0	0	256	0	271	52
145	3,2	Ylispuiden poisto	Kesä	30	0	0	0	0	30	10	0	0	0	0	10	0	40	13
147	1,4	Avohakkuu	Talvi	17	227	14	0	0	258	10	65	31	0	0	106	0	364	260
149	3,2	Ensiharvennus	Kesä	2	0	0	0	0	2	66	0	0	0	0	66	0	68	21
<b>Yhteensä:</b>	<b>41,8</b>			<b>446</b>	<b>1490</b>	<b>19</b>	<b>0</b>	<b>0</b>	<b>1955</b>	<b>693</b>	<b>616</b>	<b>152</b>	<b>5</b>	<b>0</b>	<b>1466</b>	<b>0</b>	<b>3421</b>	<b>82</b>

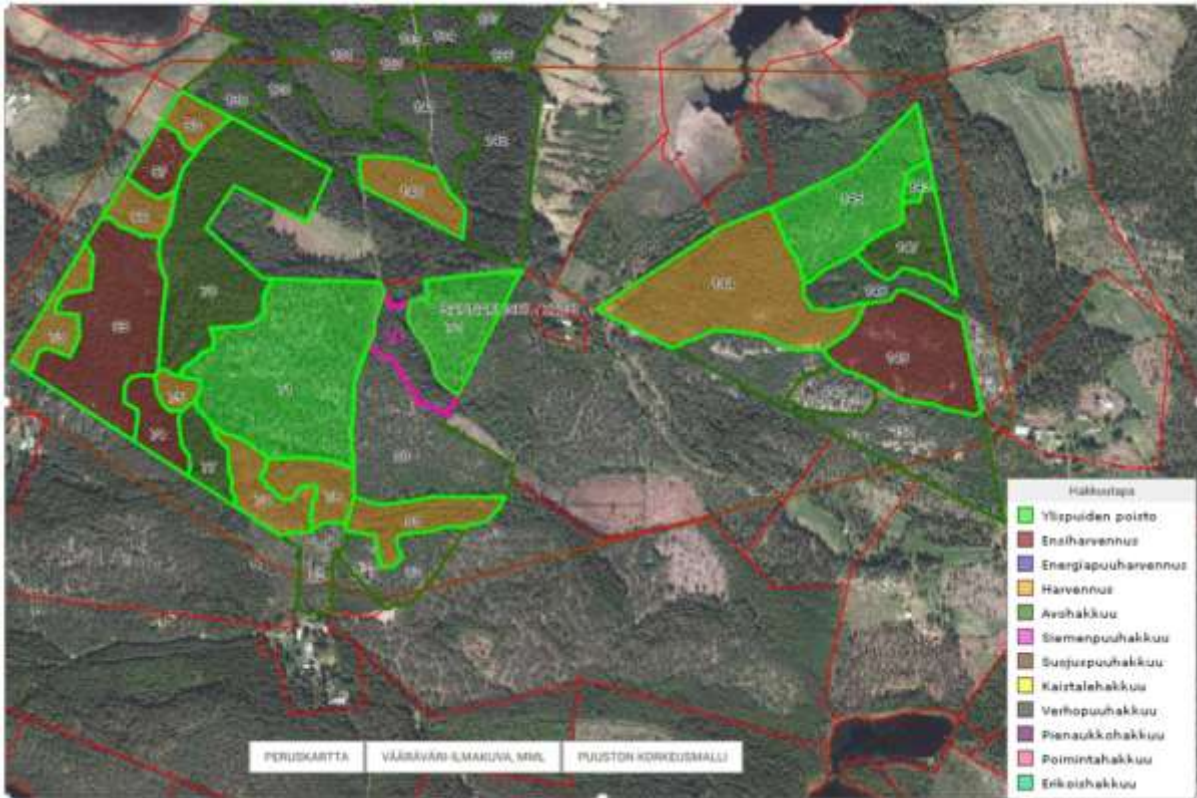
**Yhteenveto hakkuutavoittain ja korjuukelpoisuuden mukaan**

	Pinta-ala (ha)	Hakkuutapa	Mät	Kut	Kot	Hat	Muu tuk	Tuk yht.	Mäk	Kuk	Kok	Hak	Muu kui	Kui yht.	Energia-puuta	Yht. m <sup>3</sup>	m <sup>3</sup> /ha	Osuus kertymästä
	7,7	Avohakkuu	17	1325	15	0	0	1357	10	489	54	0	0	553	0	1910	248	56%
	9,3	Ensiharvennus	6	0	0	0	0	6	186	14	44	5	0	249	0	255	27	7%
	12,7	Harvennus	56	165	4	0	0	225	374	113	29	0	0	516	0	741	58	22%
	12,1	Ylispuiden poisto	367	0	0	0	0	367	123	0	25	0	0	148	0	515	43	15%
<b>Yhteensä:</b>	<b>41,8</b>			<b>13%</b>	<b>44%</b>	<b>1%</b>	<b>0%</b>	<b>57%</b>	<b>20%</b>	<b>18%</b>	<b>4%</b>	<b>0%</b>	<b>0%</b>	<b>43%</b>	<b>0%</b>	<b>3421</b>	<b>82</b>	<b>100%</b>

	Pinta-ala (ha)	Korjuukelp.	Mät	Kut	Kot	Hat	Muu tuk	Tuk yht.	Mäk	Kuk	Kok	Hak	Muu kui	Kui yht.	Energia-puuta	Yht. m <sup>3</sup>	m <sup>3</sup> /ha	Osuus kertymästä
	28,6	Kesä	429	128	0	0	0	557	681	54	38	0	0	773	0	1330	47	39%
	13,2	Talvi	17	1362	19	0	0	1398	12	562	114	0	0	683	0	2091	158	61%
<b>Yhteensä:</b>	<b>41,8</b>		<b>13%</b>	<b>44%</b>	<b>1%</b>	<b>0%</b>	<b>0%</b>	<b>57%</b>	<b>20%</b>	<b>18%</b>	<b>4%</b>	<b>0%</b>	<b>0%</b>	<b>43%</b>	<b>0%</b>	<b>3421</b>	<b>82</b>	<b>100%</b>



# Saunakoski, hakkuukartta

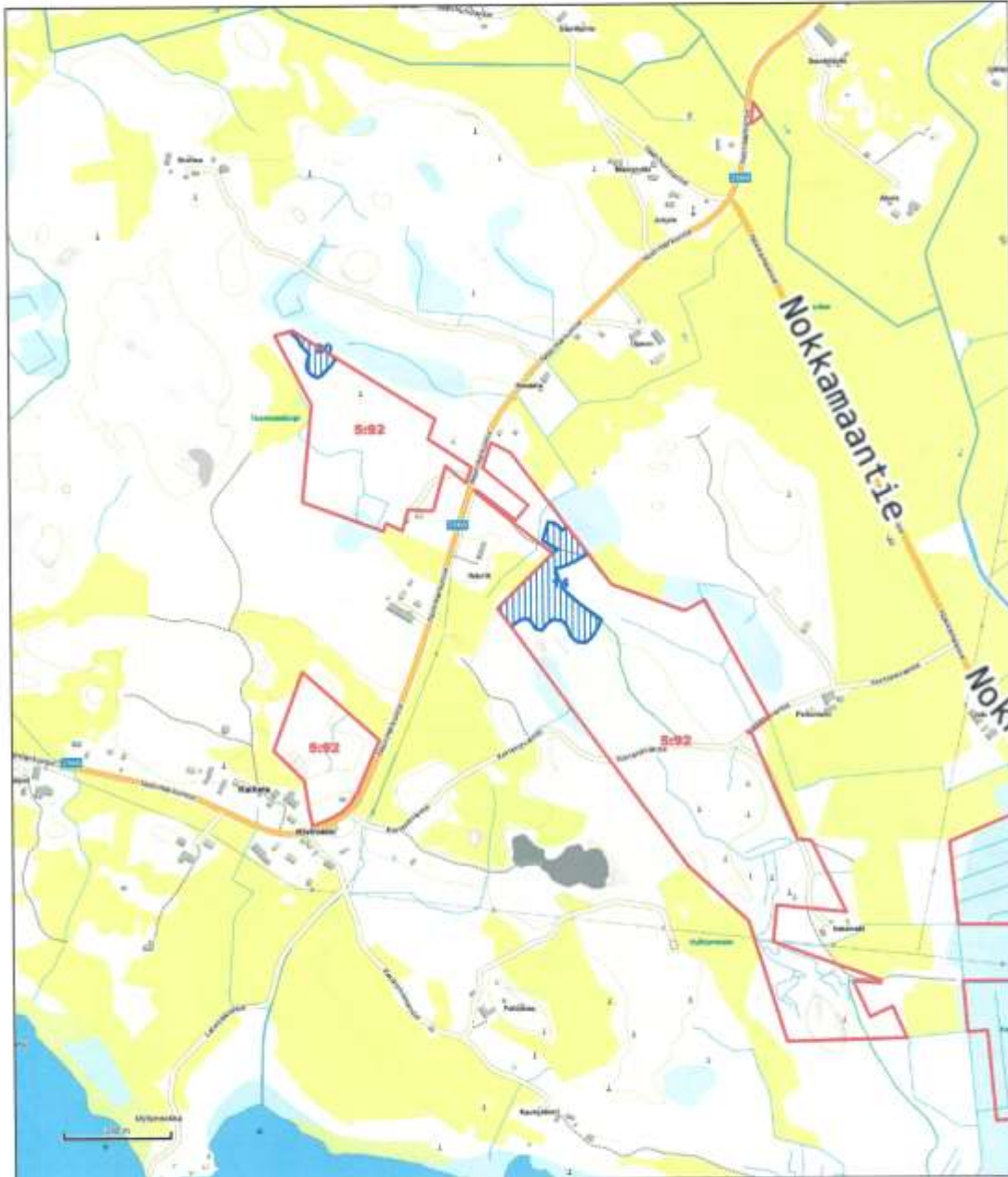


Lavian Nokkamaa 2,6 ha avohakkuu

KAUPUNKI  
01 PORI  
358447011767  
© MML

Metsänhoitoyhdistys Karttu ry  
Kunta : 413 Pori  
Kylä : 416 Niemenkylä  
Tila : 6:55 MYLLYHARJU  
Kp: 256603, 6837823

TYÖMAAKARTTA  
11.11.2022 klo 09.09  
Ms : 413-425-369  
Sopimus : 02-423-163E-22 6.7 ha  
Mittakaava: 1:10000



TEEMASELITE	PINTA-ALA	KPL	HAKKUUT
Ylispuiden poisto	2,8 ha	(3)	
Avohakkuu	4,1 ha	(5)	

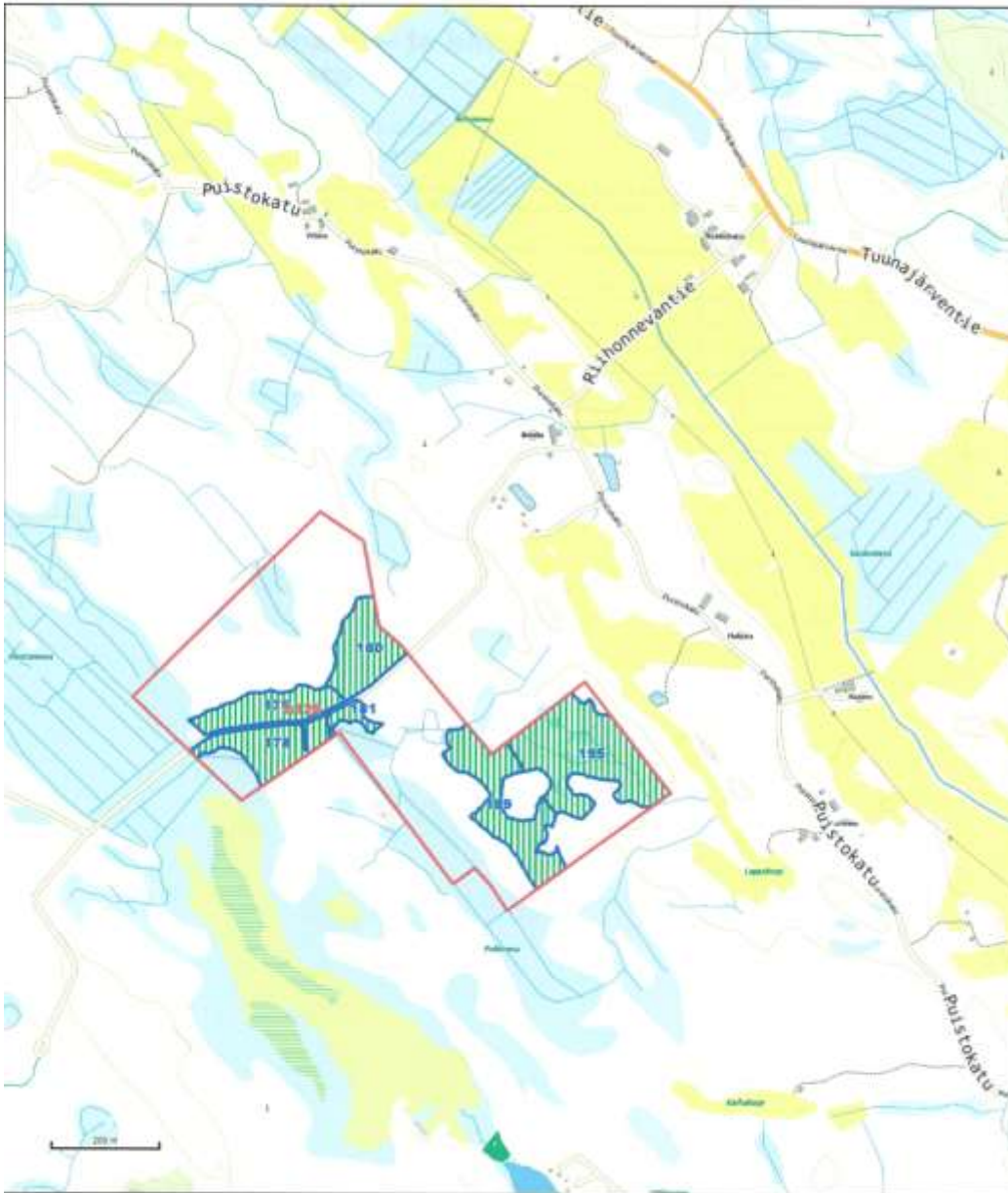
Lavian Niemenkylän Myllyharju harvaennushakkuu 14 ha, avohakkuu 0,10 ha



IN KAUPUNKI  
95  
8101 PORI  
+358447011767  
© MML

Metsänhoitoyhdistys Karhu ry  
Kunta : 413 Pori  
Kylä : 416 Niemenkylä  
Tila: 6:55 MYLLYHARJU  
Kp: 257925, 6845134

TYÖMAAKARTTA  
11.11.2022 klo 08.24  
Ms : 413-425-369  
Sopimus : 02-423-076F-22 14,1 ha  
Mittakaava: 1:10000



TEEMASELITE

PINTA-ALA KPL

HAKKUUT

Harvennushakkuu

14,0 ha (10)

Avohakkuu

0,1 ha (1)

Lavian Niemenkylän Myllyharju, harvennushakkuu 14 ha, avohakkuu 0.1 ha

LAUVAN KAUPUNKI  
2022095  
3101 PORI  
+358447011767  
© MML

Metsänhoitoyhdistys Karhu ry  
Kunta : 413 Pori  
Kylä : 416 Niemenkylä  
Tila : 6:55 MYLLYHARJU  
Kp: 262120, 6845721

TYÖMAAKARTTA  
11.11.2022 klo 08.24  
Ms : 413-425-369  
Sopimus : 02-423-076F-22 14.1 ha  
Mittakaava: 1:10000



TEEMASELITE

PINTA-ALA KPL

HAKKUUT

Harvennushakkuu

14,0 ha (10)

Avohakkuu

0,1 ha (1)

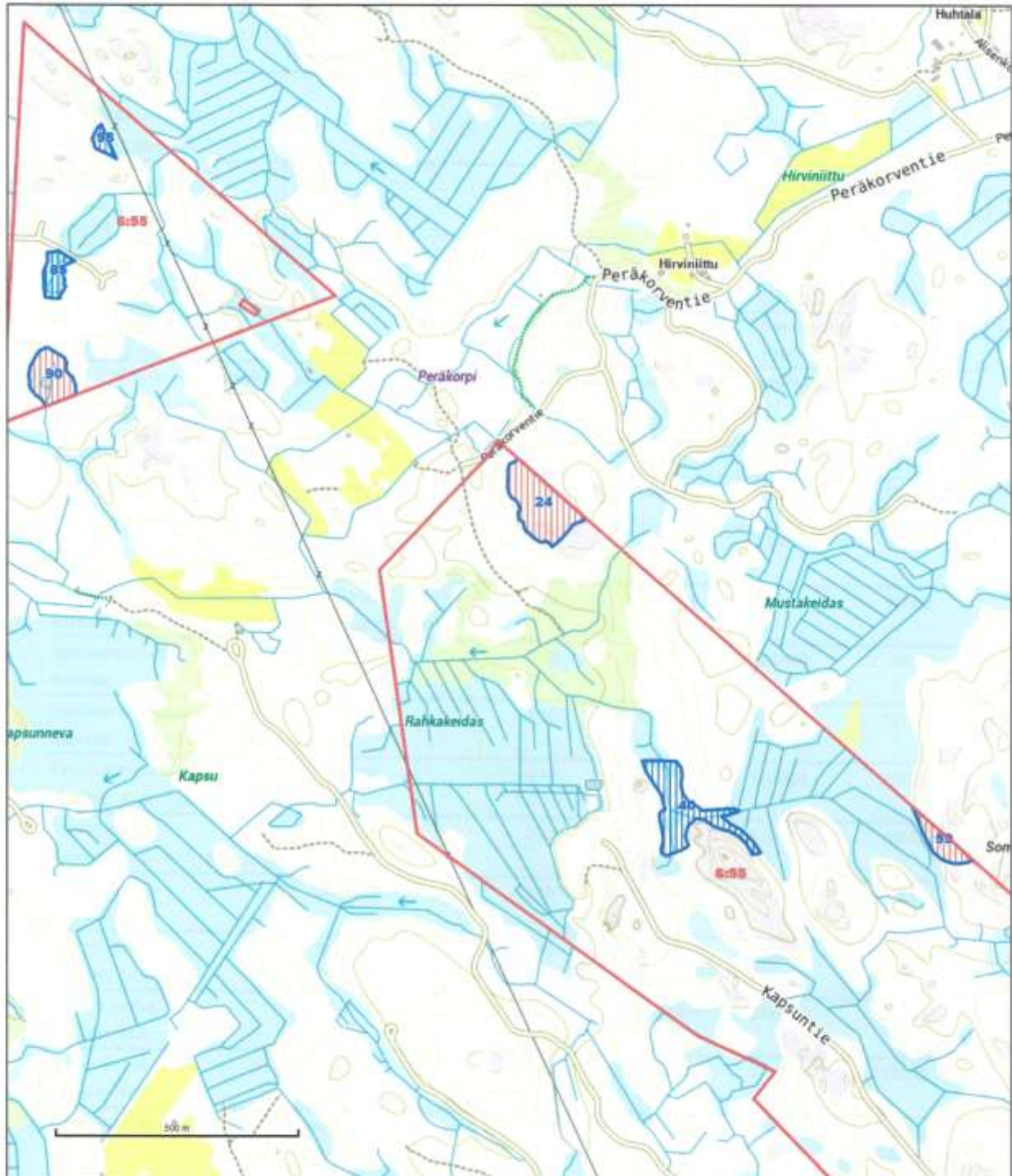


Lavian Niemenkylän Kapsu, ylispuiden poisto 2,6 ha ja avohakkuu 4,1 ha

KAUPUNKI  
5  
101 PORI  
358447011767  
© MML

Metsänhoitoyhdistys Karhu ry  
Kunta : 413 Pori  
Kylä : 416 Niemenkylä  
Tila : 6:55 MYLLYHARJU  
Kp: 262343, 6845671

TYÖMAAKARTTA  
11.11.2022 klo 09.01  
Ms : 413-425-369  
Sopimus : 02-423-163E-22 6.7 ha  
Mittakaava: 1:11000



TEEMASELITE	PINTA-ALA	KPL	HAKKUUT		
Ylispuiden poisto	2,6 ha	(3)	Avohakkuu	4,1 ha	(5)

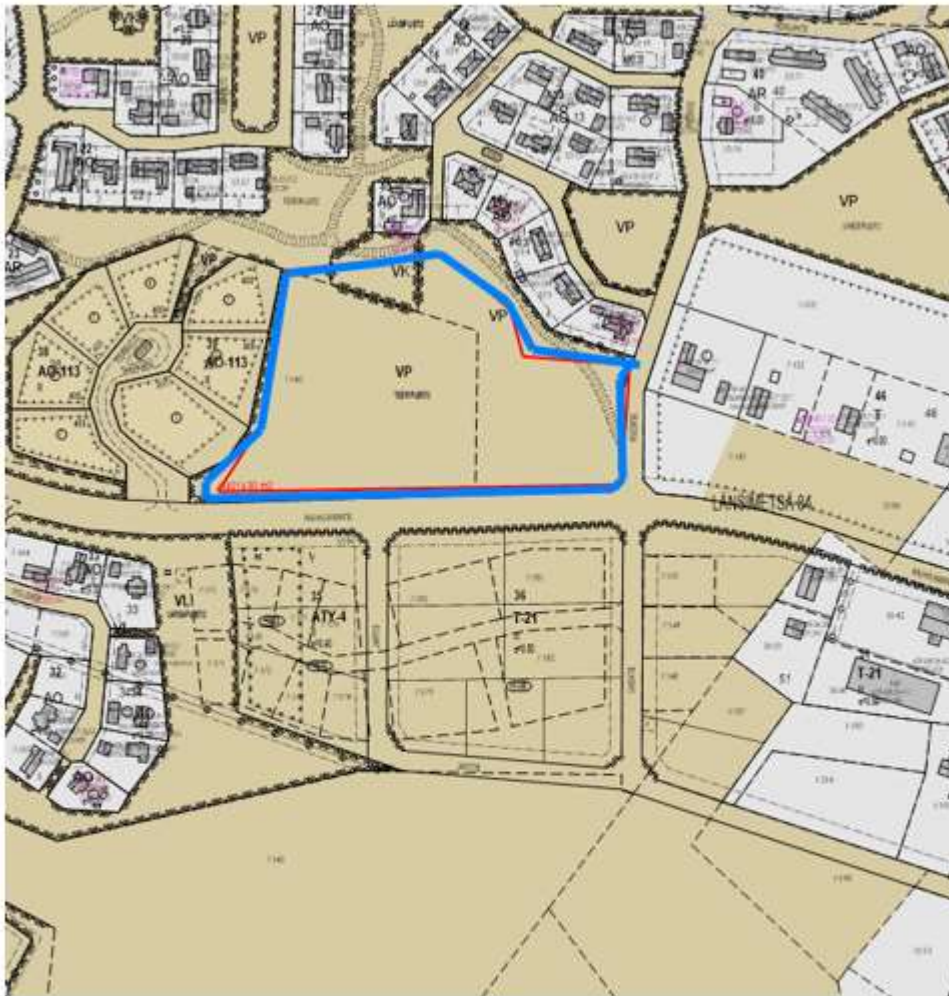


M

Murtosenmutkan hulevesiviemärin pientareiden ja toisen puolen huoltotien puuston poisto ja ympäröivien viheralueiden puuston harvennus 3 ha



Noormarkun Teerikallionalue, harvennushakkuu 3,9 ha

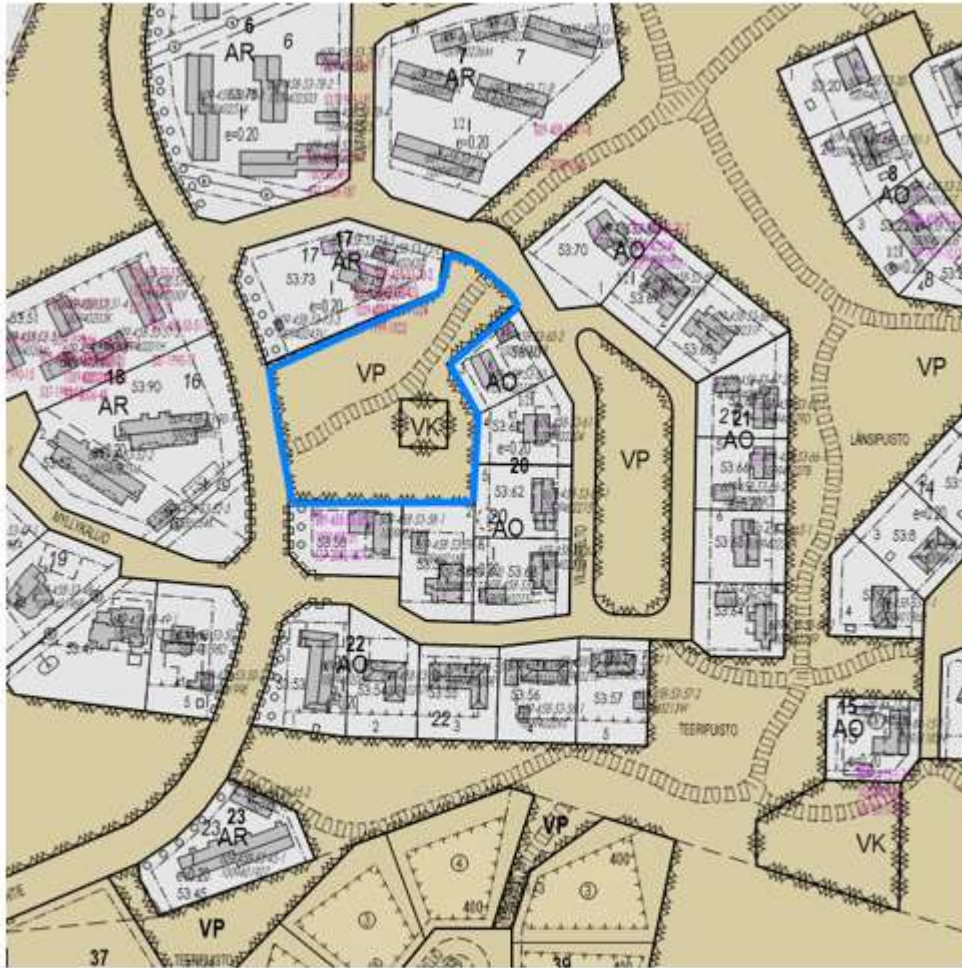


Uuden Teerikallion alueen vieressä olevan puistoalueen harvennus ja huonokuntoisten puiden poisto.

Alueelta tullut paljon asukastoiveita uuden Teerikallion alueen harvennuksen jälkeen



Noormarkun Villenpelto, harvennushakkuu 0,6 ha



Noormarkku Villenpelto metsäkuvio talojen keskellä: Puustomainen harvennus. Huonokuntoisten, mahdollisesti lahovikaisten puiden poisto



Klasipruukin uusi asuinalue, harvennus ja valmennushakkuu 14 ha

Kun uuden alueen kaava vahvistuu, kohteen katuverkon puuston poisto ja tonttien puuston perusharvennus tulevaan rakentamiseen valmistautuen

